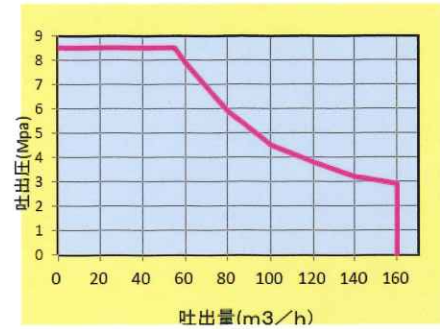


BSF46-5.16H データスペック

●マシン諸元表

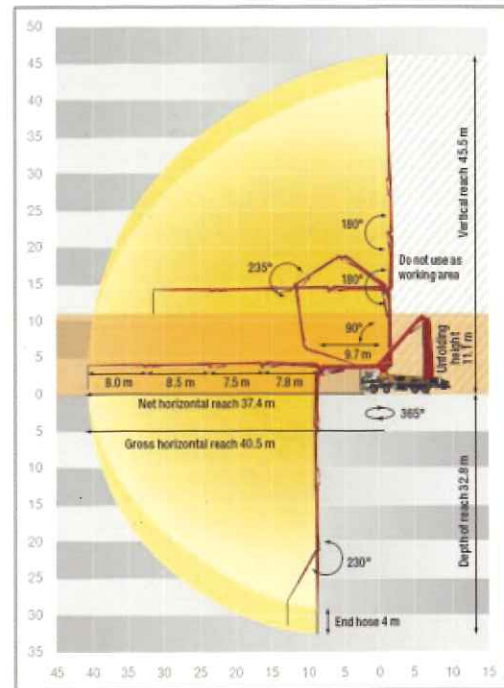
コンクリートポンプ	型式	BSF46-5.16H
	理論最大吐出量	160m ³ /h
	理論最大吐出圧	8.5Mpa
	コンクリートシリンダー径	φ230mm
	ストローク長	2100mm
	コンクリートシリンダー数	2
	吐出口口径	175A
ホッパー	容量 0.6m ³ 高さ 約1350mm グリル開扉時ポンプ停止安全装置装備	
	水ポンプ	ホッパ洗浄用搭載(25bar, 160L/min)
ブーム	ブーム型式	全油圧5段屈折RZ式
	最大垂直リーチ	45.5m
	最大水平リーチ	40.5m
	最大下方リーチ	32.8m
	設置必要高さ	11.1m
	旋回角度	365°
	操作方法	手動・無線・有線
	コンクリート輸送管径	125A
	先端ドッキングホース	125A 1.5m
	アウトリガー	前 油圧式9.5m 後 油圧式10.5m
OSS (片側サポート)	前	6.0m
	後	7.5m
トラックシャーシ	架装シャーシ	総重量32tシャーシ
	車両全長	12000mm
	車両全幅	2500mm
	車両全高	3800mm
	車両装重量	約32t

●ポンプ能力線図



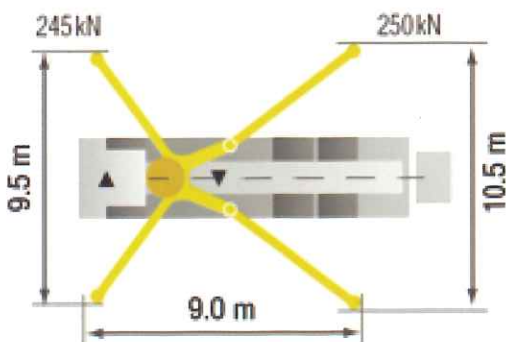
●ブーム作業範囲

Reach information diagram

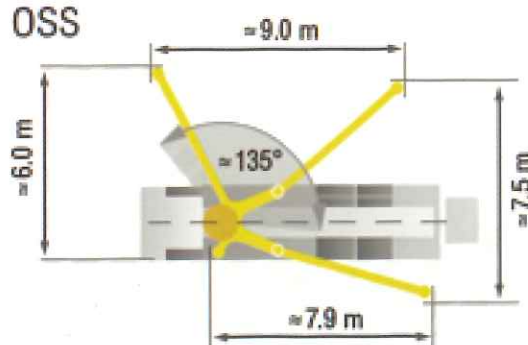


●省スペースアウトリガー

Support



OSS



お問い合わせ先はこちら

プツマイスタージャパン株式会社

〒286-0225 千葉県富里市美沢7番地4

TEL 0476-36-8907 FAX 0476-36-8908

インターネットの情報もご覧ください <http://www.putzmeister.jp>



Putzmeister